

# HURTIGTVIRKENDE LANGTIDSHOLDBARE BINDINGER



**Fremskridt gennem teknologi. Kuraray Noritakes universal bindemiddel CLEARFIL™ Universal Bond Quick giver en pålidelig binding ved hjælp af den nyeste teknologi.**

## DEN OPRINDELIGE MDP

Kuraray Noritake Dentals omdømme som pioner inden for dentaladhæsiver er baseret på udviklingen af MDP-monomeren. Monomeren blev patenteret i 1981 og blev brugt to år senere i kompositcemenen PANAVIA™ EX og har siden dannet rygraden i mange andre succesfulde produkter. I dag har virksomheden kombineret den oprindelige MDP-monomer med hydrofile amidmonomerer og skabt Rapid Bond Technology, som CLEARFIL™ Universal Bond Quick er baseret på – en universal løsning, der er symbolsk for Kuraray Noritake Dentals succeshistorie og innovative indsats.

## FRA TOTAL-ÆTSNING TIL ET-TRINS BINDEMIDLER

Fremskridt inden for moderne dental bindingsteknologi har resulteret i en reduktion i antallet af komponenter, der er nødvendige for at skabe totalætsende og selvætsende processer. Men den grundlæggende håndtering af disse adhæsiver har i det store og hele ændret sig overraskende lidt. Mange adhæsiver kræver, at man ryster flasken før brug, gnider væsken grundigt og/eller venter i et stykke tid. Ofte er det nødvendigt at påføre flere lag. Afhængigheden af langsomt indtrængende monomerer betyder, at binding til det udfordrende dentinsubstrat er en langsom og teknikfølsom proces for traditionelle adhæsiver med én flaske.

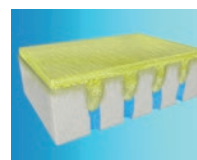
## CLEARFIL™ Universal Bond Quick

Universal Bond Quick er vores nyeste og mest innovative bindemiddel. Vi kalder det for et universal bindemiddel, der virker med det samme. Det skal bare påføres, tørres og lyshærdes. Det kan ikke være nemmere. Ingen ventetid, ikke flere lag, ingen grundig gnidning. CLEARFIL™ Universal Bond Quick anvender Kuraray Noritake Dentals Rapid Bond Technology for at opnå en holdbar binding med en simpel procedure. Teknologien sikrer ensartede resultater og optimal vedhæftning. CLEARFIL™ Universal Bond Quick binder pålideligt til alle direkte restaureringer, opbygninger og endda indirekte restaureringer og reparationer. I modsætning til andre universaladhæsiver i én flaske med „langsomme monomerer“, der har brug for tid til at trænge ind, skal du ikke vente på, at den trænger ind i dentinen, før du fortsætter.



### Dentin klargjort med smear-lag.

På grund af dentinens hydrofilitet har vi brug for en meget hydrofil binding for at kunne trænge optimalt igennem.



### Binding af dentin med CLEARFIL™ Universal Bond Quick.

Under hærkning danner CLEARFIL Universal Bond Quick et effektivt tværbundet polymernetværk. Resultatet af dette netværk er, at bindingen har en meget lav vandoptagelse, hvilket giver en langtidsholdbar restaurering.

**RAPID BOND TECHNOLOGY**

CLEARFIL™ Universal Bond Quick benytter Rapid Bond Technology til at skabe hurtigtvirkende, langtidsholdbare bindinger til våd dentin. Denne teknologi er mulig takket være integrationen af nyudviklede amidmonomerer, som har nogle enestående hydrofile egenskaber og en evne til at trænge hurtigt og effektivt ind i våd dentin.

Det er hurtigere og mere forudsigeligt at binde med CLEARFIL™ Universal Bond Quick, fordi lufttørringstrinnet er fjernet. Med Rapid Bond Technology er der ikke behov for at vente på, at dentinen tørrer og der opnås en tæt og langtidsholdbar forsegling af kaviteten efter lyshærdning.

**EN IMPONERENDE LAV VANDOPTAGELSE**

En af de vigtigste faktorer, der påvirker langtidsholdbarheden af en dental binding, er mængden af vand, som bindingen absorberer. Bindemidler, der absorberer meget vand, er mere tilbøjelige til at nedbrydes over tid, hvilket kan føre til sekundær caries.

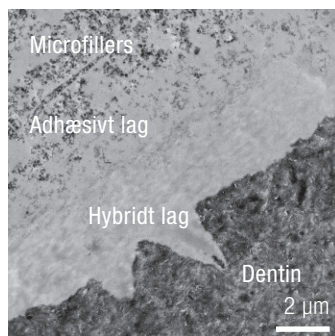
CLEARFIL™ Universal Bond Quick skaber et stærkt tværbundet polymernetværk takket være de amidmonomerer, der anvendes i Rapid Bond Technology. Som følge heraf har den en relativt lav vandabsorption, hvilket betyder, at disse tværbundne polymerer er mere stabile på lang sigt.

**ÆSTETISKE OG EFFEKTIVE BINDINGER**

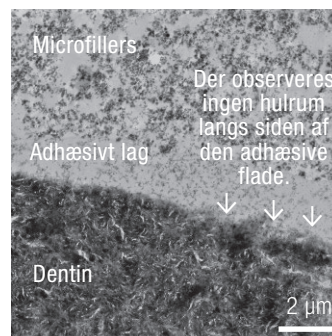
Rapid Bond Technology giver ikke kun et grundlag for langtidsholdbar binding af høj kvalitet. Som følge af det tynde filmlag (5-10 µm) af CLEARFIL™ Universal Bond Quick opnår man restaureringer som klart favoriserer æstetikken over tid. Dets tæt tværbundne polymernetværk øger stabiliteten af dette ydre lag og begrænser marginal misfarvning.

**OPTIMAL BINDING TIL DENTIN**

Med introduktionen af Rapid Bond Technology er vi sikre på en hurtig procedure og tæt binding til de materialer, vi ønsker at binde til. Især til dentin, som er det mest udfordrende substrat. Rapid Bond Technology, som anvendes i CLEARFIL™ Universal Bond Quick, har dokumenteret vist sig at være en meget effektiv teknologi.



Æts- og skylnings procedure TEM



Selvætsende procedure TEM

TEM-billeder med tilladelse fra Dr. Kumiko Yoshihara og Dr. Noriyuki Nagaoka, Okayama University, Japan siden

**RESULTAT**

- ✓ En tæt forsegling af dentinen uden hulrum
- ✓ Ingen ventetid før binding
- ✓ Enestående indtrængning af våd dentin
- ✓ Lang holdbarhed

